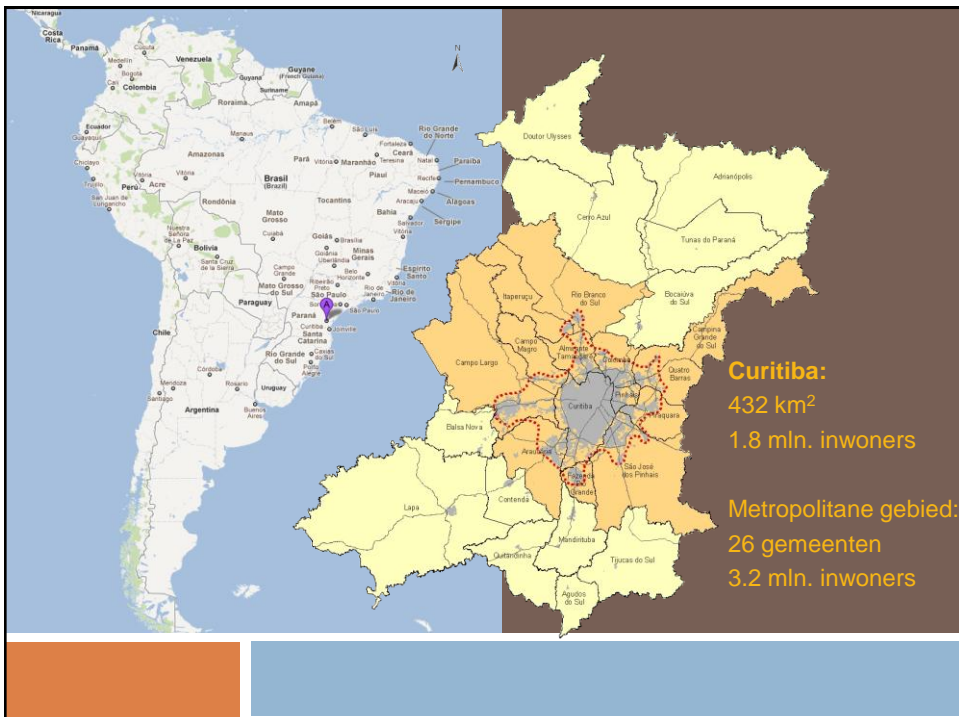
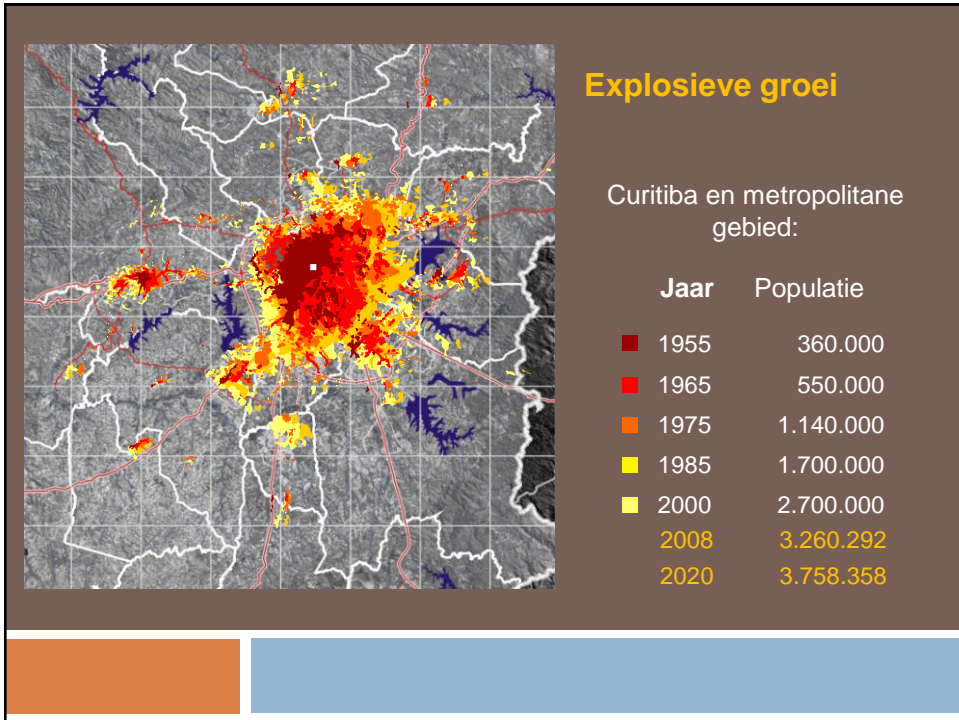


# Curitiba, ecologische hoofdstad van Brazilië



Arjan Otten





## Visionair: Jamie Lerner

- in 1937 in Curitiba geboren, zoon van Poolse immigranten
- studie architectuur
- mede oprichter (1965) en directeur van IPPUC
- 12 jaar burgemeester van Curitiba (1971-1975, 1979-1984, 1988-1992)



## | 1966 Masterplan |

1943 - Agache Plan



Van ongecontroleerde urbanisatie naar radiale ontwikkeling (150.000 inwoners)

1966 – Lerner's Masterplan



Concentratie van radiale ontwikkeling op hoofdassen (500.000 inwoners)

2004 – revisie Masterplan



Extra hoofdas t.b.v. ontwikkeling metropool (1.8 mln. inwoners)



**| 1966 Masterplan |**

Tot op heden werkt het concept van het Masterplan door in de stadspinning

**Concept:**

- lineaire ontwikkeling in hoge dichtheden langs hoofdasen
- centrale rol voor OV
- structurerend voor ruimtelijke functies

### OV-systeem

Gefaseerde aanleg  
 Bereikbaar binnen 500 m  
 1 tariefsysteem  
 82 km exclusieve OV-routes  
 13 gemeenten  
 2270 omnibussen  
 355 lijnen  
 2.380.000 passagiers/dag

1974      1979      1982      1999

## Diverse typen omnibussen

Composição da Frota	Tipo de Linha	Capacidade
	Circular Centro	30
	Convencional / Micro Especial	40/70
	Convencional / Troncal	80
	Troncal Articulado	160
	Alimentador / Micro Especial	80/70
	Alimentador Articulado	160
	Interbairros Padron	110
	Interbairros Articulado	160
	Linha Direta	110
	Expresso Biarticulado	270



Interbairros



Alimentador



Convencional



Inter-hospitais



Linha Especial



Circular Centro

## OV-terminals



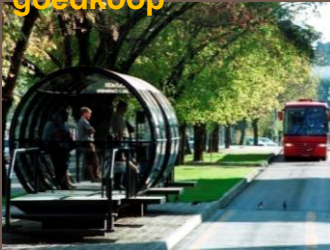
Transportlijnen komen samen bij de terminals



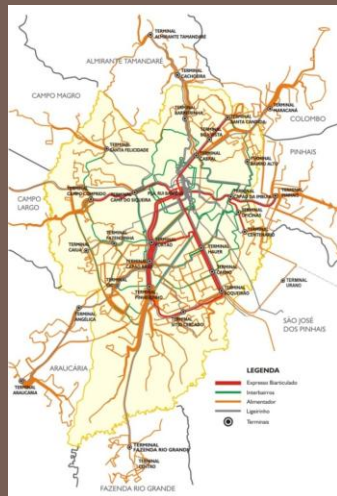
Concentratie van publieke functies bij de hoofdterminals



Snel, efficiënt, hoge frequentie, goedkoop

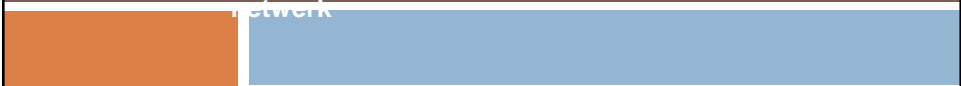


OV en ruimtelijke functies



OV-  
netwerk

Ruimtelijke functiekaart

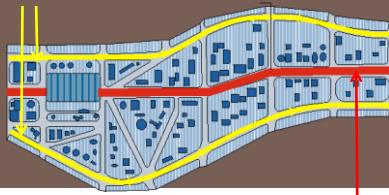




## Hoofdas, OV en ruimtelijke ontwikkeling



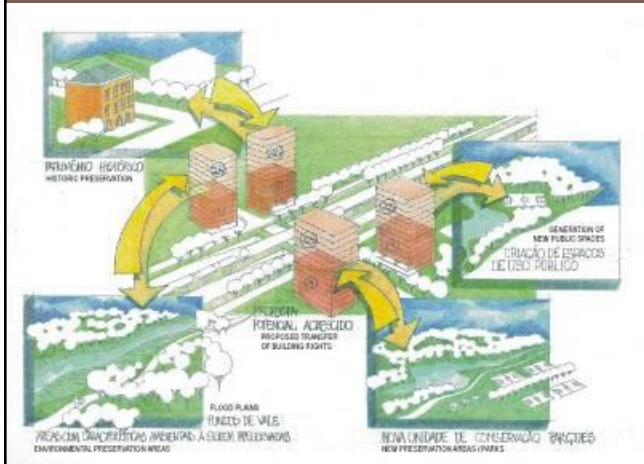
Snelle routes, eenrichtingsverkeer



Exclusieve route voor omnibus



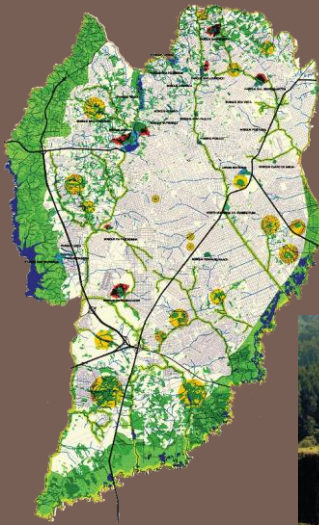
## De 3e dimensie als financieringsmechanisme



Als een fonds voor:

- cultuurhistorie/ restauratie
- sociale woningbouw
- recreatie
- parken
- natuur
- waterretentie

## Parken en bossen



34 parken en  
bosgebieden  
51 m<sup>2</sup> groen/inwoner





## Waterretentie



## Het oude centrum



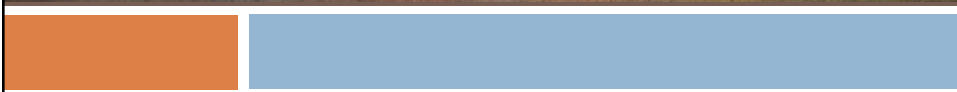
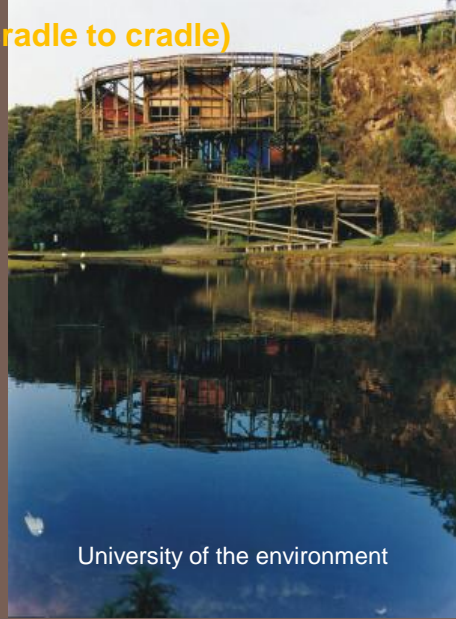
Behoud en  
herstel oude  
centrum



1e autovrije  
binnenstad in  
Brazilië



# Recycling (waste is no waste, cradle to cradle)



## Successen

- recycling van 70% van het afval van de stad
- aandeel OV en fiets in transport: 70%
- afname autoverkeer 30%, terwijl bevolking verdrievoudigde in 20 jaar tijd
- gebruik brandstof is 25% lager t.o.v. gemiddelde in Brazilië
- meer dan 80 steden hebben het voorbeeld gevolgd (Caracas, Seoul, Panama City, San Francisco, Seattle, Portland, Miami and Philadelphia)
- 100x meer groen per hoofd van de bevolking sinds 1970 (van 0.5 m<sup>2</sup> naar 50 m<sup>2</sup>/persoon)
- 99% van de inwoners woont graag in Curitiba (vergelijk: 70% van de mensen in Sao Paolo wil graag in Curitiba wonen)
- toename gemiddeld inkomen per persoon van minder dan het Braziliaans gemiddelde in 1970 naar 66% boven dat gemiddelde
- “eco-capital” van de wereld

## Lessen voor IJVΔ

- 1 leidend principe
- visionair
- boegbeeld/ambassadeur
- lange adem/vasthouden
- incrementele verandering
- focus op voornaamste transformatiemechanismen
- framing/a narrative
- identity building
- branding
- motor voor ontwikkeling