

Ruimte voor de Rivier IJsseldelta

ECOLOGIE

4 juni 2016

Arjan Otten / provincie Overijssel



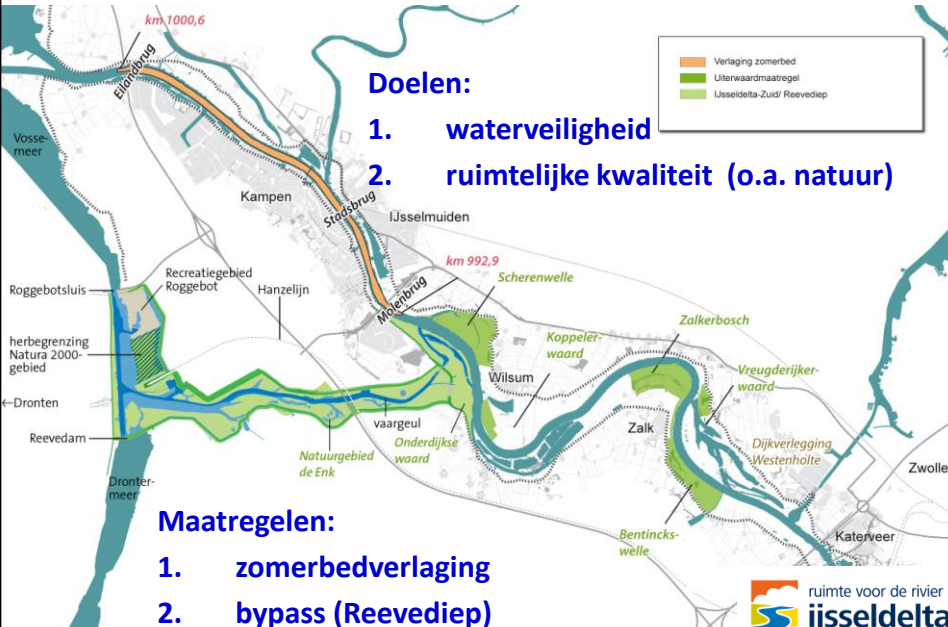
Partners

Ministerie I&M Ministerie EZ
 Provincie Overijssel Provincie Flevoland

Gemeente Kampen Gemeente Zwolle Gemeente Dronten Gemeente Hattem Gemeente Oldebroek
 Waterschap Drents Overijsselse Delta Waterschap Zuiderzeeland Waterschap Vallei en Veluwe
 Staatsbosbeheer




Project Ruimte voor de Rivier IJsseldelta



Doelen:


1. waterveiligheid
2. ruimtelijke kwaliteit (o.a. natuur)

Maatregelen:

1. zomerbedverlaging
2. bypass (Reevediep)

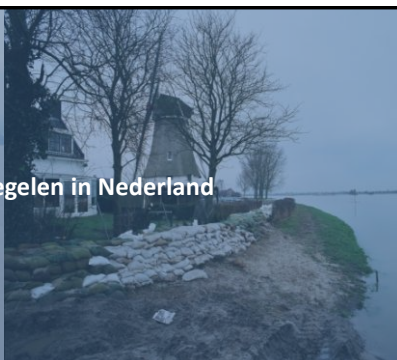
Legend:

- Verlaging zomerbed
- Uiterwaardmaatregel
- IJsseldelta-Zuid/ Reevediep



Factsheet

- sluitstuk van pakket van ruim 30 maatregelen in Nederland
- uniek en omvangrijk:
 - 7,5 km zomerbedverlaging
 - 20 km dijklenge Reevediep
 - oppervlakte Reevediep: 570 ha
 - grondverzet: 6 miljoen m³, waarvan 2 miljoen m³ zand uit de IJssel
 - 41 cm waterstandsdeling bij Zwolle
 - max. capaciteit Reevediep: 730 m³/s (25 % afvoer IJssel, 72 cm waterstandsdeling bij inlaat en 30 cm bij Zwolle)
 - waterveiligheid: Zwolle, Hattem, Elburg, Kampen, Zwartwaterland
 - realisatie: 2015 - 2019



1. ZOMERBEDVERLAGING



1a. Scherenwelle

Kwaliteitsverbetering:

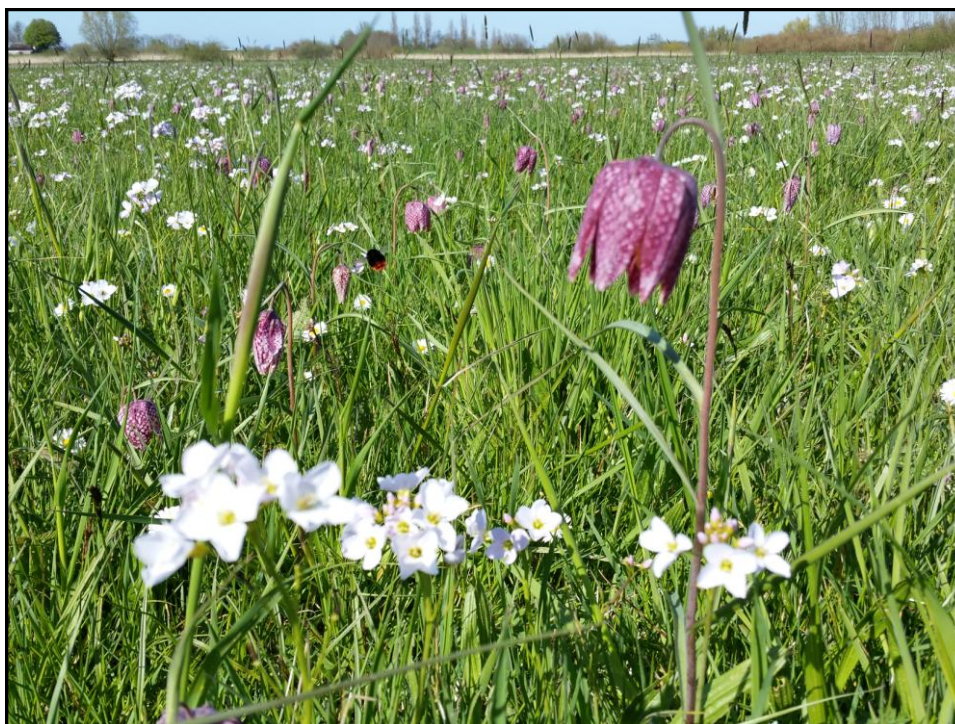
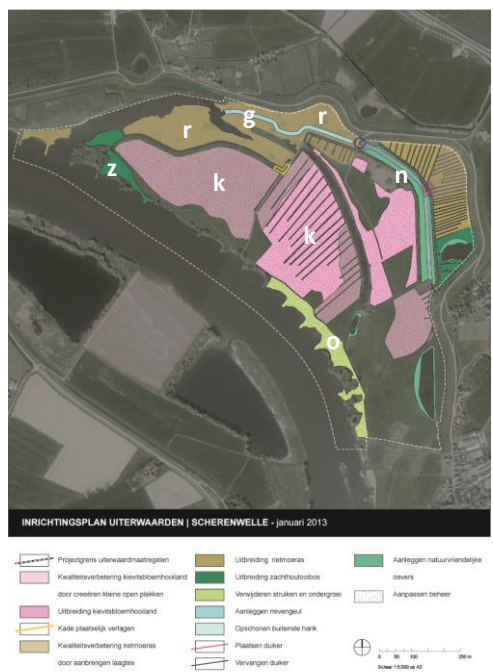
- kievitsbloemhooiland (k)
- rietmoeras (r)

Ontwikkeling van:

- zachthoutooibos (z)
- natuurvriendelijke oevers (n)
- eenzijdig aangetakte geul (g)

- verwijderen opschot langs rivier (o)

ruimte voor de rivier
ruimte voor de rivier
ruimte voor de rivier





1b. Koppelerwaard

- plas-drasgebied



INRICHTINGSPLAN UITERWAARDEN | KOPPELERSWAARD - januari 2013

Projectgrens uiterwaardmaatregelen
 Kwaliteitsverbetering plas-drainage door aanpassen waterpeel
 Plaatsen stuw en roostroden
 Schaal 1:5.000 tot 1:40.000



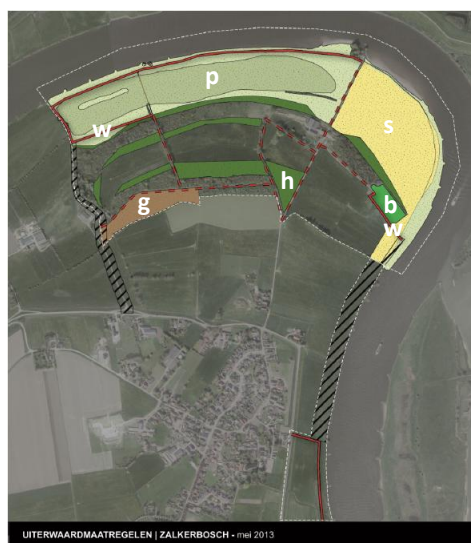
1c. Zalkerbosch

Ontwikkeling van:

- stroomdalgrasland (s)
- plas-drasgebied (p)
- hardhoutooibos (h)
- wandelpad (w)
- historische graanakker (g)

Uitplaatsing bedrijf:

- ter vermindering stikstofbelasting (b)



UITERWAARDEMAATREGELEN | ZALKERBOSCH - mei 2013

Projectgrens uiterwaardmaatregelen	Maatvelverlaging als compensatie opbouw en t.o.v. ontwikkeling oas-drasnatuur	Verwijderen oegsland gras voor behoud doorstroming
Ontwikkeling stroomdalgrasland door verwijderen voedselrijke bouwvoor	Aanleg graanakker	Aanpassen beheer
Uitbreiding hardhoutooibos door verwijderen en omleggen bouwvoor	Aanleg wandelpad, fase 1	Ontwikkelen bos
Ontwikkeling natuurlijk grasland	Aanleg natuurherwinning, fase 1	
	Zoekgebied laarzerpoot, fase 2	

Schaal 1:1000 m:1
 Zwaartebeheergrasland (Bosbouw, Aankult)

ruimte voor de rivier
 ruimte voor de rivier ruimte voor de rivier
 ruimte voor de rivier ruimte voor de rivier ruimte voor de rivier



stroomdalgrasland

9 maart 2016

hardhoutooibos

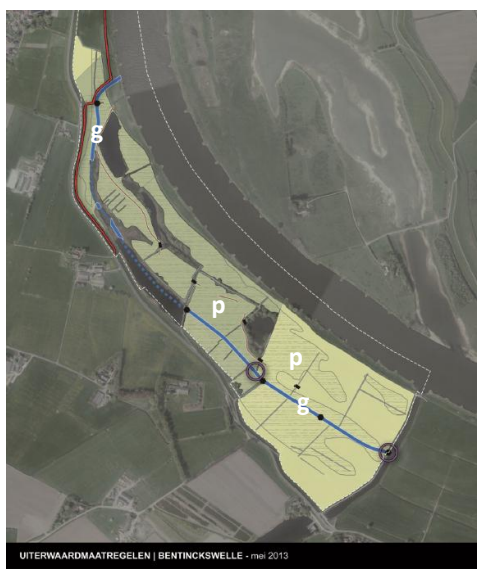
plas-dras

1d. Bentinckswelle

- nevengeul (g)
- plas-drasgebied (p)



ruimte voor de rivier
 ruimte voor de rivier
 ruimte voor de rivier



UITERWAARDMAATREGELEN | BENTINCKSWELLE - mei 2013



1e. Vreugderijkerwaard

- stroomdalgrasland (s)
- rietmoeras (r)

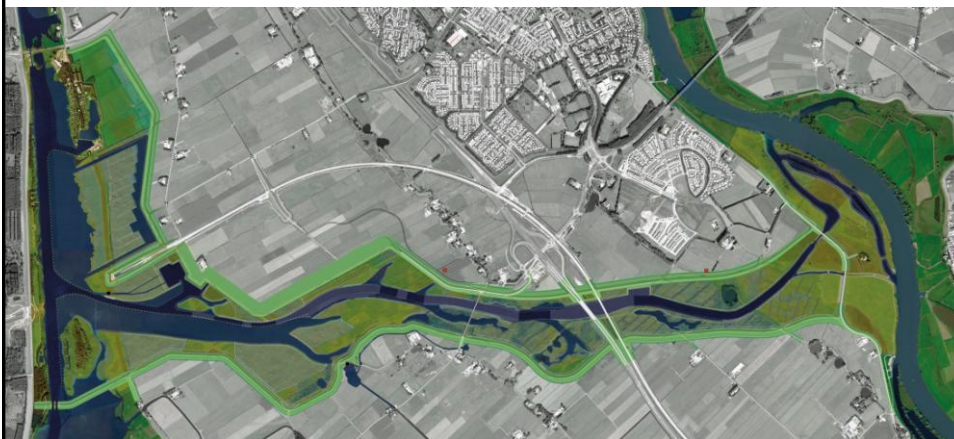


UITERWAARDMAATREGELEN | VREUGDERIJKERWAARD - januari 2013



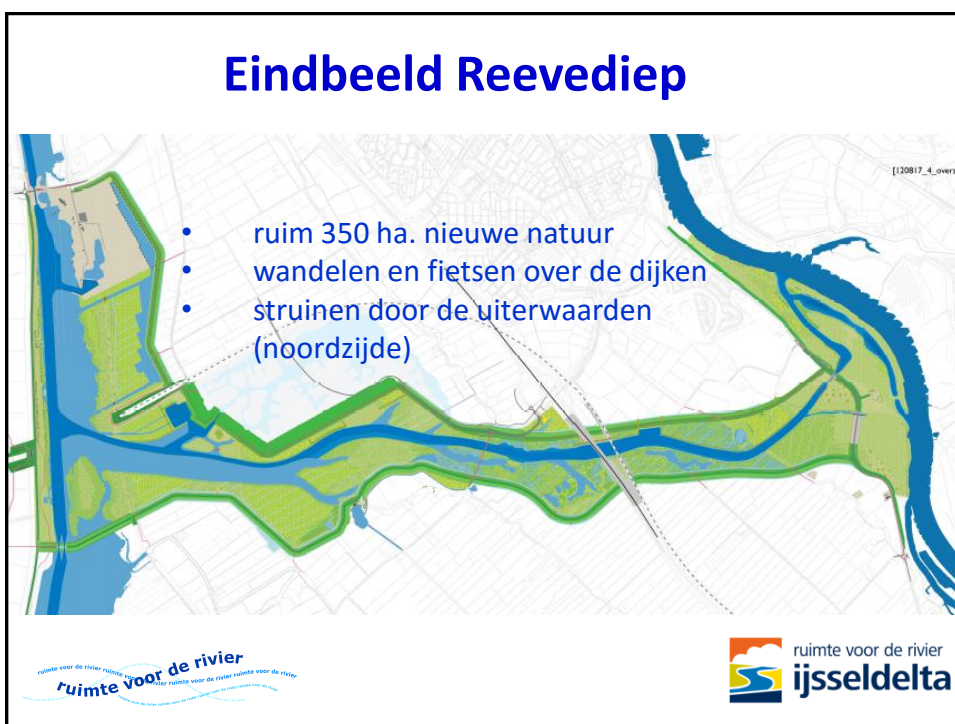


2. REEVEDIEP

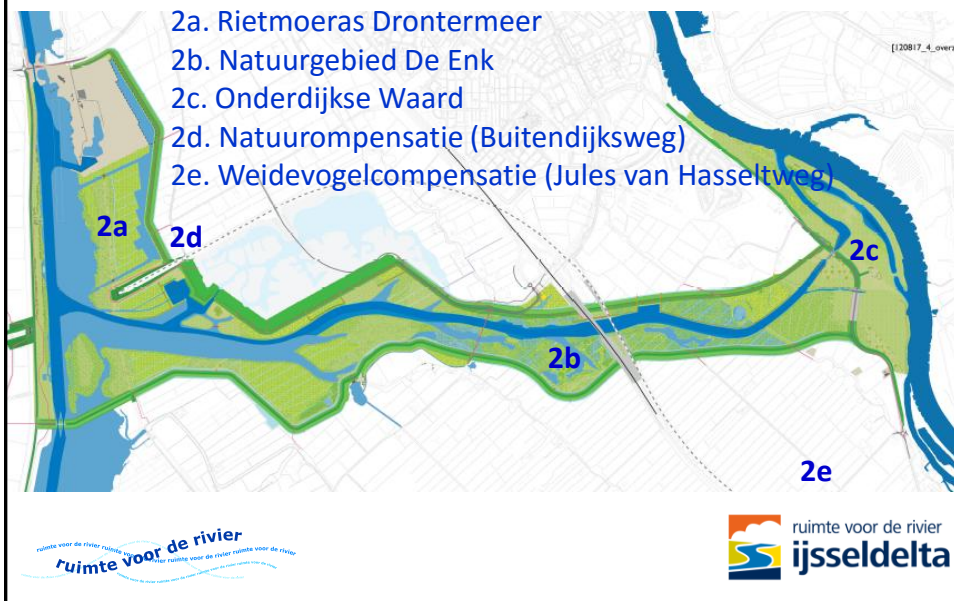


ruimte voor de rivier
ruimte voor de rivier
ruimte voor de rivier
ruimte voor de rivier

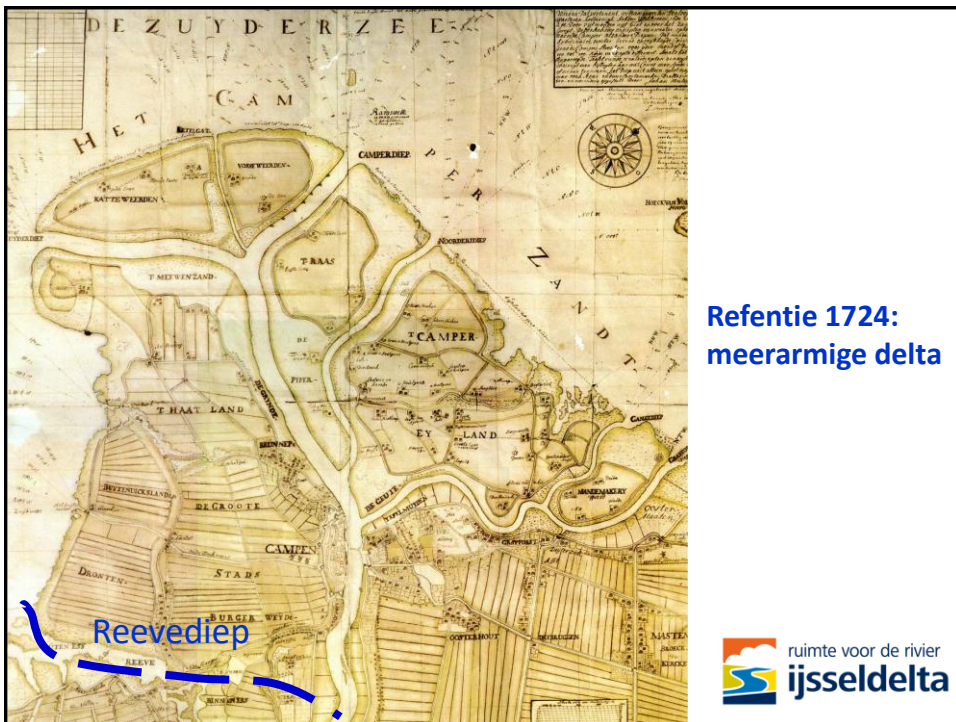
 ruimte voor de rivier
ijsseledelta



5 locaties







2b. Natuurgebied De Enk



2c. Onderdijkse Waard

Ontwikkeling van:

- zachthoutoobos (z)
- rietmoeras (r)
- droog schraalland (s)
- vochtig hooiland (h)
- meestromende nevengeul (g)
- struinpaden (p)
- vaargeul (v)

Leefgebied van o.a.:

- rivierrombout
- kwartelkoning
- ijsvogel

ruimte voor de rivier
ruimte voor de rivier
ruimte voor de rivier



2d. Natuurcompensatie (Buitendijksweg)

soorten: kerkuil, steenuil, ransuil,
buizerd en huismus


bloemrijk grasland

uitkijlpalen steenuil en ruigtestroken

2e. Weidevogelcompensatie

- grutto "gidssoort"
- opgave: 34 paar / 70 ha.
- contracten met 3 agrariërs
13 februari 2014 getekend
- 53 -73 % van oppervlakte
bedrijven t.b.v.
weidevogelbeheer
- gebiedsmakelaar en
Agrarische Natuurvereniging
Camperland



Port Betaals 

Grutto zoekt Boer

CONTACT

AANSPEEKPUNT WEIDEVOGELCOMPENSATIE:
gebiedsmakelaar Jan-Olaf Tjabringa.
06- 27 09 56 40 | e-mail: otabringa@cultuurland.com

CONTACTPERSOENEN PROVINCIE OVERIJSSEL:
Herman Haalhorst, tel. 038- 489 8546, e-mail: h.haalhorst@overijssel.nl
Arjan Otten, tel. 038- 439 8108, e-mail: a.otten@overijssel.nl





www.ruimtevoorderivierijsseldelta.nl



Partners

Ministerie I&M Ministerie EZ

Provincie Overijssel Provincie Flevoland

Gemeente Kampen Gemeente Zwolle Gemeente Dronten Gemeente Hattem Gemeente Oldebroek

Waterschap Drents Overijsselse Delta Waterschap Zuiderzeeland Waterschap Vallei en Veluwe

Staatsbosbeheer



ruimte voor de rivier
ijsseldelta